

Indicadores de Desarrollo Digital de Chile

ChileClic la Estrategia Digital del Gobierno de Chile

www.chileclic.cl

www.estrategiadigital.gob.cl



Indicadores de Desarrollo Digital del Chile

- Este documento presenta indicadores de desarrollo digital de Chile, y su evolución hasta la fecha en los siguientes ámbitos:
 - Indicadores de Infraestructura TIC
 - Indicadores de Acceso a Internet
 - Indicadores TIC en Hogares e Individuos
 - Indicadores de Uso y Acceso en Empresas
 - Indicadores de la Industria TIC
 - Indicadores de Gobierno Electrónico
 - Indicadores de Educación

Indicadores de Desarrollo Digital del Chile

Indicadores de Infraestructura TIC



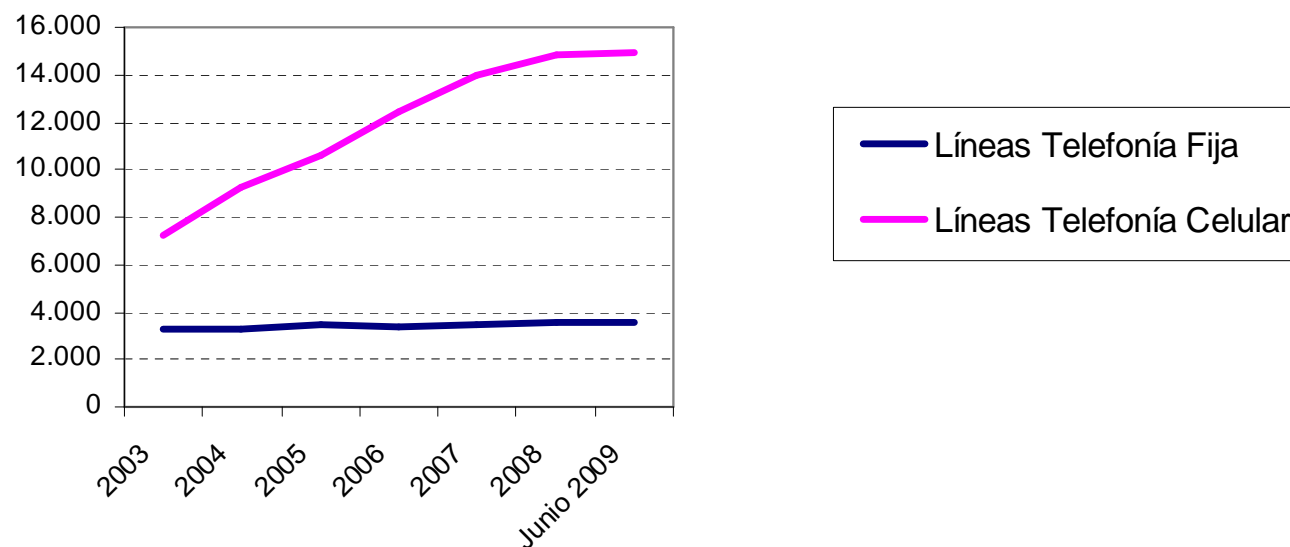
Telefonía Móvil

		2003	2004	2005	2006	2007	2008	Junio 2009
Suscripciones de telefonía móvil (miles)		7.268	9.261	10.570	12.451	13.955	14.797	14.911
Proporción de teléfonos móviles por tipo de contrato	Con Contrato	20,3%	17,5%	18,3%	21,2%	25,3%	27,3%	28,3%
	Con Prepago	79,7%	82,5%	81,7%	78,8%	74,8%	72,7%	71,7%
Porcentaje de la población con cobertura de Telefonía Móvil		45,7%	57,6%	65,0%	75,8%	84,1%	88,3%	88,1%
Abonados a telefonía celular móvil por cada 100 habitantes	Con contrato	9,20	9,99	11,81	16,01	21,12	23,94	24,90
	Con prepago	36,20	47,25	52,83	59,38	62,54	63,89	63,18
	Total	45,41	57,24	64,65	75,39	83,66	87,83	88,08

Fuente: SUBTEL

Telefonía Fija

Evolución de las Líneas Telefónicas Fijas y Móviles



	2003	2004	2005	2006	2007	2008	Junio 2009
Número de líneas de telefonía fija en servicio (miles)	3.252	3.318	3.436	3.326	3.460	3.526	3.550
Líneas Telefónicas Fijas por cada 100 habitantes	20,34	20,53	21,03	20,16	20,74	20,93	21,00

TV Cable

	2006	2007	2008	Enero 2009
Suscripciones de TV cable	1.026.667	1.241.346	1.461.490	1.529.340

Fuente: SUBTEL

Indicadores de Desarrollo Digital del Chile

Indicadores de Acceso a Internet



Conexiones a Internet Banda Ancha

		2003	2004	2005	2006	2007	2008
Total de conexiones a Internet Banda Ancha	Banda Ancha (Dedicada)	7.181	7.423	7.555	10.584	13.893	18.009
	Banda Ancha (ADSL + Inal Fija)	157.251	253.159	399.400	609.200	789.000	835.000
	Banda Ancha (Cable Módem)	148.500	212.564	304.000	414.100	520.000	609.000
	Banda Ancha (ADSL + Inal Fija + Cable Módem + Dedicada)	312.932	473.147	710.960	1.033.803	1.323.553	1.461.799
Proporción de las conexiones a Internet	Banda Ancha (Dedicada)	2,0%	2,0%	1,0%	1,0%	1,0%	1,0%
	Banda Ancha (ADSL + Inal Fija)	50,0%	54,0%	56,0%	59,0%	60,0%	57,0%
	Banda Ancha (Cable Módem)	47,0%	45,0%	43,0%	40,0%	39,0%	42,0%
Conexiones a Internet Banda Ancha por cada 100 habitantes		2,0	3,0	4,0	6,0	8,8	8,8

Fuente: Estudio: "Barómetro Cisco de Banda Ancha Chile 2003-2010"

Tarifas de Conexiones a Internet Banda Ancha

		2007-08	2008-01	2008-08	2009-01
Tarifa minima de conexión banda ancha residencial (Pesos Corrientes)	ADSL	17.639	17.639	18.059	18.059
	Velocidad de Bajada	200 kbps	200 kbps	300 kbps	600 kbps
	Cable Módem	18.824	18.824	20.168	10.076
	Velocidad de Bajada	300 kbps	300 kbps	1 Mbps	1 Mbps

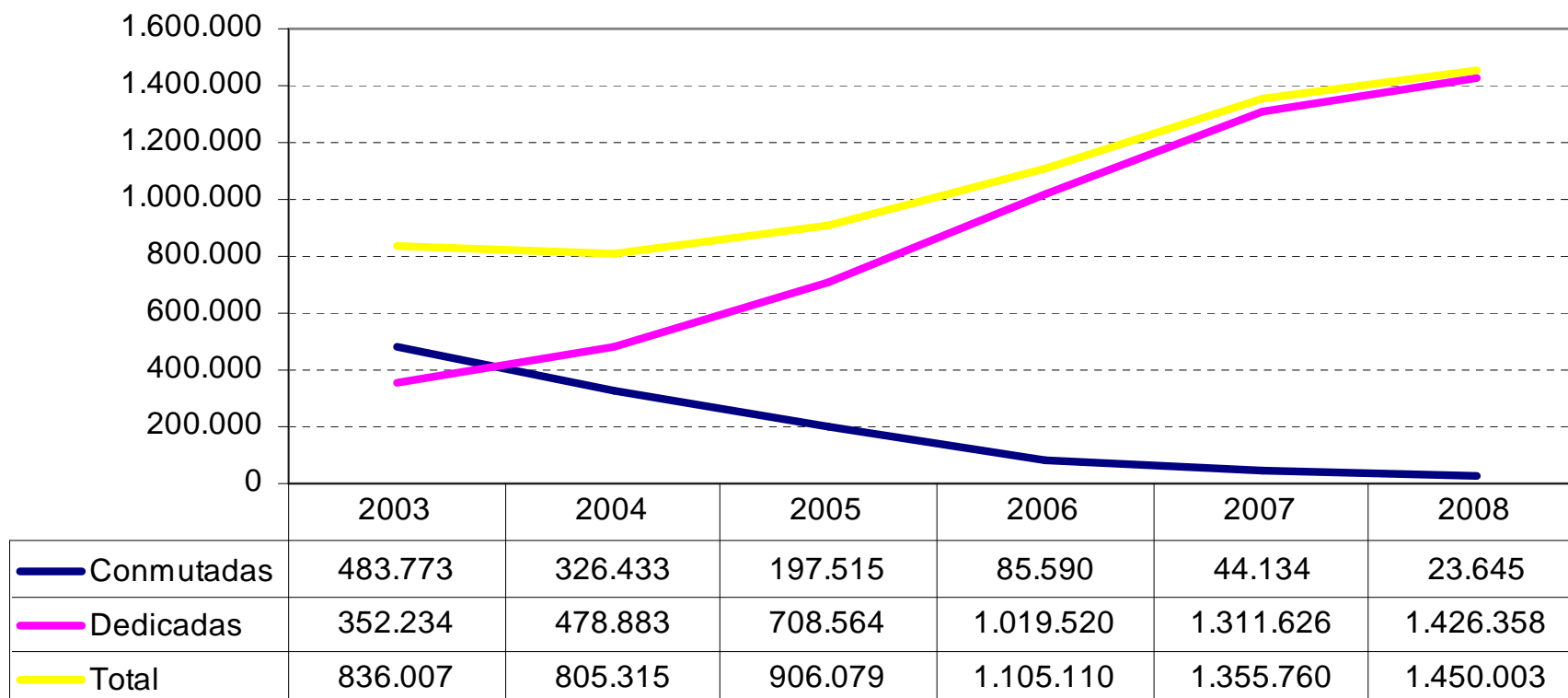
Fuente: Estudio: "Barómetro Cisco de Banda Ancha Chile 2003-2010"

Cantidad de Conexiones a Internet

		2003	2004	2005	2006	2007	2008
Número de conexiones a Internet por tipo de conexión	Conmutada (Analógicas)	476.496	322.124	190.118	66.667	27.338	10.987
	Conmutada (ISDN)	7.217	4.281	7.380	0	0	0
	Conmutada (Otras)	60	27	17	18.923	16.796	12.658
	Total Conmutada	483.773	326.433	197.515	85.590	44.134	23.645
	Dedicada (ADSL)	160.448	239.999	379.918	592.016	769.798	815.976
	Dedicada (Cable Módem)	161.623	210.250	303.428	424.224	537.603	605.889
	Dedicada (Otras Tecnologías)	30.163	28.634	25.218	3.280	4.225	4.493
	Total Dedicada	352.234	478.883	708.564	1.019.520	1.311.626	1.426.358
	Total	836.007	805.315	906.079	1.105.110	1.355.760	1.450.003
Número de conexiones a Internet Móvil por tipo de conexión	GPRS/EDGE						61.903
	HSDPA						166.473
	Total						228.376

Fuente: SUBTEL

Cantidad de conexiones a Internet por Tipo



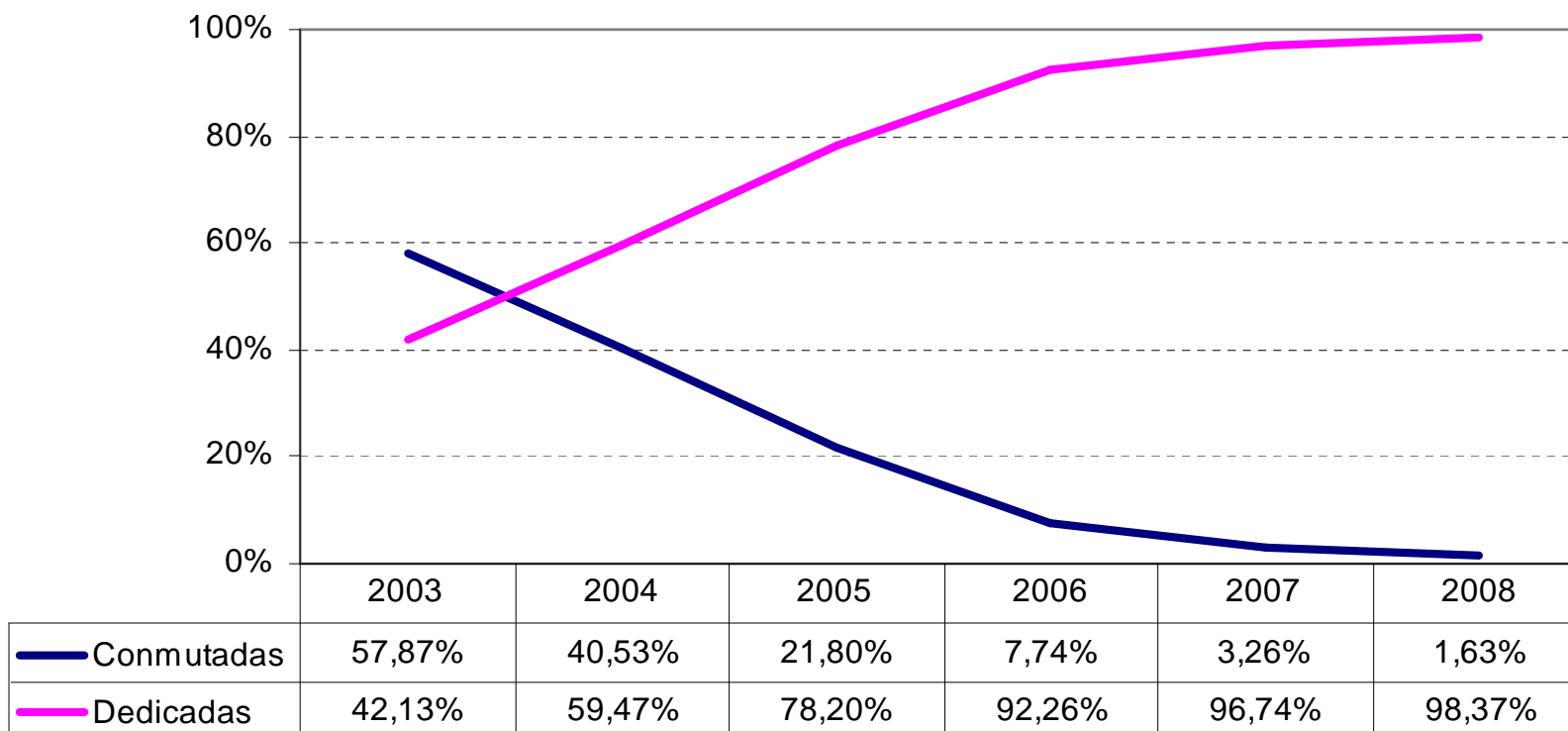
Fuente: SUBTEL

Proporción de las Conexiones a Internet

		2003	2004	2005	2006	2007	2008
Proporción del total de conexiones a Internet por tipo de conexión	Conmutada (Analógicas)	98,50%	98,68%	96,25%	77,89%	61,94%	46,47%
	Conmutada (ISDN)	1,49%	1,31%	3,74%	0,00%	0,00%	0,00%
	Conmutada (Otras)	0,01%	0,01%	0,01%	22,11%	38,06%	53,53%
	Conmutada (Analógicas + Dedicada (ADSL))	57,87%	40,53%	21,80%	7,74%	3,26%	1,63%
	Dedicada (Cable Módem)	45,55%	50,12%	53,62%	58,07%	58,69%	57,21%
	Dedicada (Otras Tecnologías)	45,89%	43,90%	42,82%	41,61%	40,99%	42,48%
	Dedicada (ADSL + Cable + Otras Tecnologías)	8,56%	5,98%	3,56%	0,32%	0,32%	0,31%
	Dedicada (ADSL + Cable + Otras Tecnologías)	42,13%	59,47%	78,20%	92,26%	96,74%	98,37%
Proporción de conexiones a Internet Móvil por tipo de conexión	GPRS/EDGE						27,11%
	HSDPA						72,89%

Fuente: SUBTEL

Proporción del tipo de conexiones a Internet



Fuente: SUBTEL

Conexiones a Internet y Velocidad de Conexión

		2003	2004	2005	2006	2007	2008
Conexiones a Internet por cada 100 habitantes		5,22	4,98	5,54	6,69	8,13	8,61
Conexiones a Internet por cada 100 habitantes por tipo de conexión	Conmutada	3,02	2,02	1,21	0,52	0,26	0,14
	Dedicada	2,20	2,96	4,33	6,17	7,86	8,47

Fuente: SUBTEL

		Velocidad de Conexión	2007	2008
Proporción conexiones según de velocidad de conexiones	Hasta 56 kbps		2,55%	1,07%
	Más de 56 kbps y hasta 160 kbps		7,60%	3,03%
	Más de 160 kbps y hasta 512 kbps		42,53%	12,28%
	Más de 512 kbps y hasta 2 Mbps		45,07%	63,34%
	Más 2 Mbps y hasta 10 Mbps		2,23%	20,24%
	Más de 10 Mbps y hasta 100 Mbps		0,03%	0,03%
	Más de 100 Mbps y hasta 1 Gbps		0,00%	0,00%
	Más de 1 Gbps		0,00%	0,00%

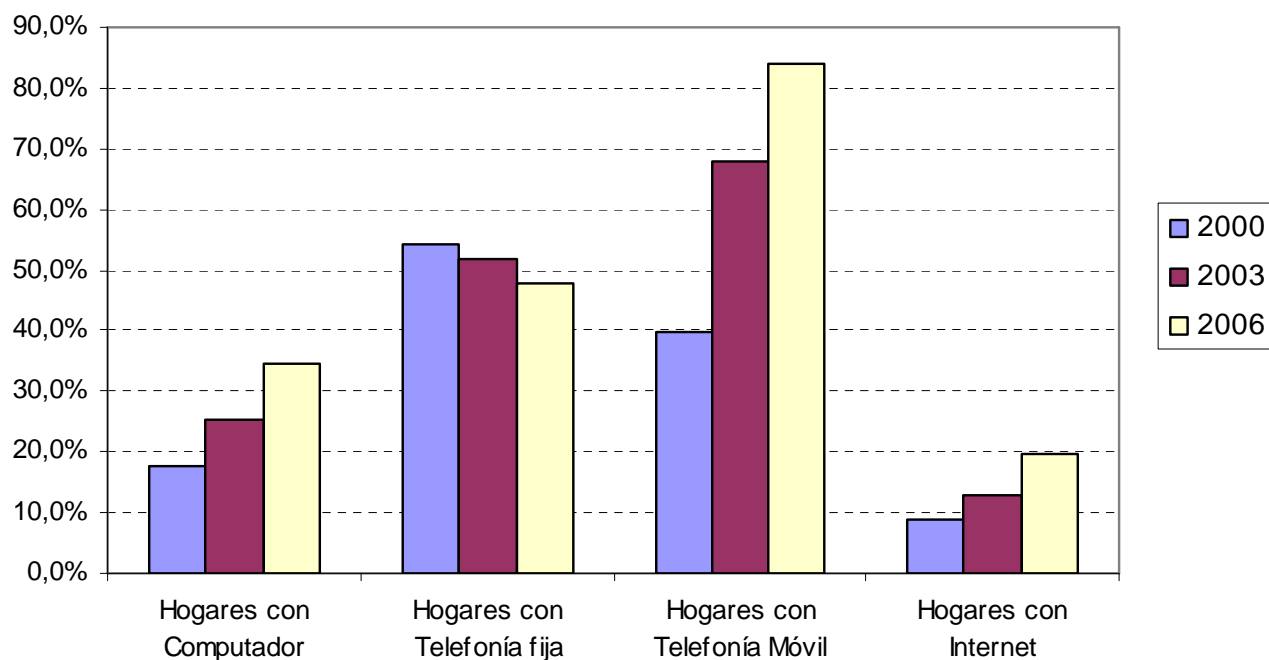
Fuente: SUBTEL

Indicadores de Desarrollo Digital del Chile

Indicadores TIC en Hogares e Individuos



Acceso en Hogares



		2000	2003	2006
Hogares con Computador		17,8%	25,5%	34,4%
Hogares con Telefonía fija		54,3%	51,9%	47,8%
Hogares con Telefonía Móvil		39,6%	67,8%	83,8%
Hogares con Internet	Con conexión	8,7%	12,7%	19,5%
	Conexión Conmutada		6,4%	4,4%
	Conexión Dedicada		6,3%	15,1%

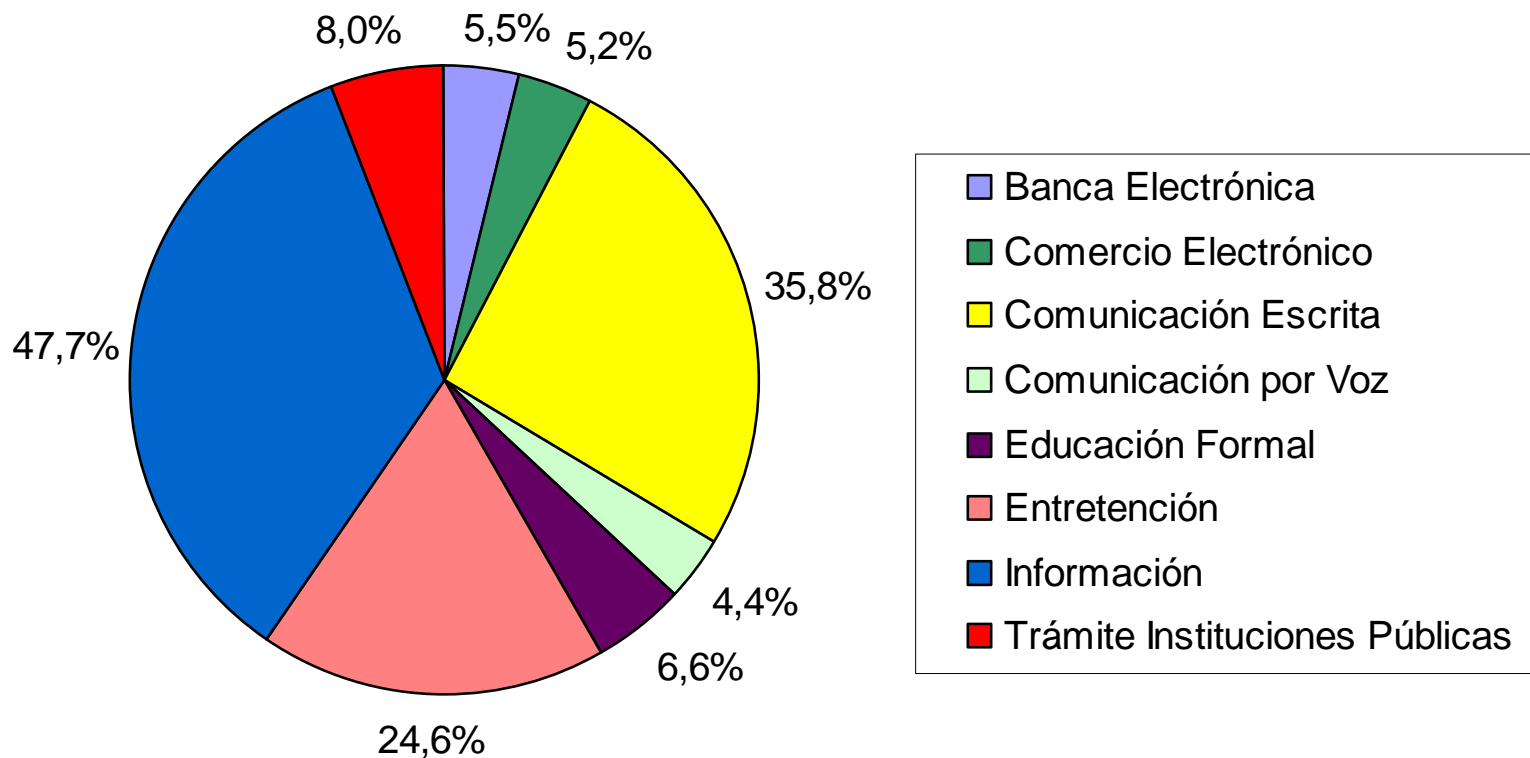
Fuente: Encuesta CASEN, MIDEPLAN

Acceso de personas a Internet

	2000	2003	2006
Individuos con acceso a Internet	21,6%	29,5%	42,5%

Fuente: Encuesta CASEN, MIDEPLAN

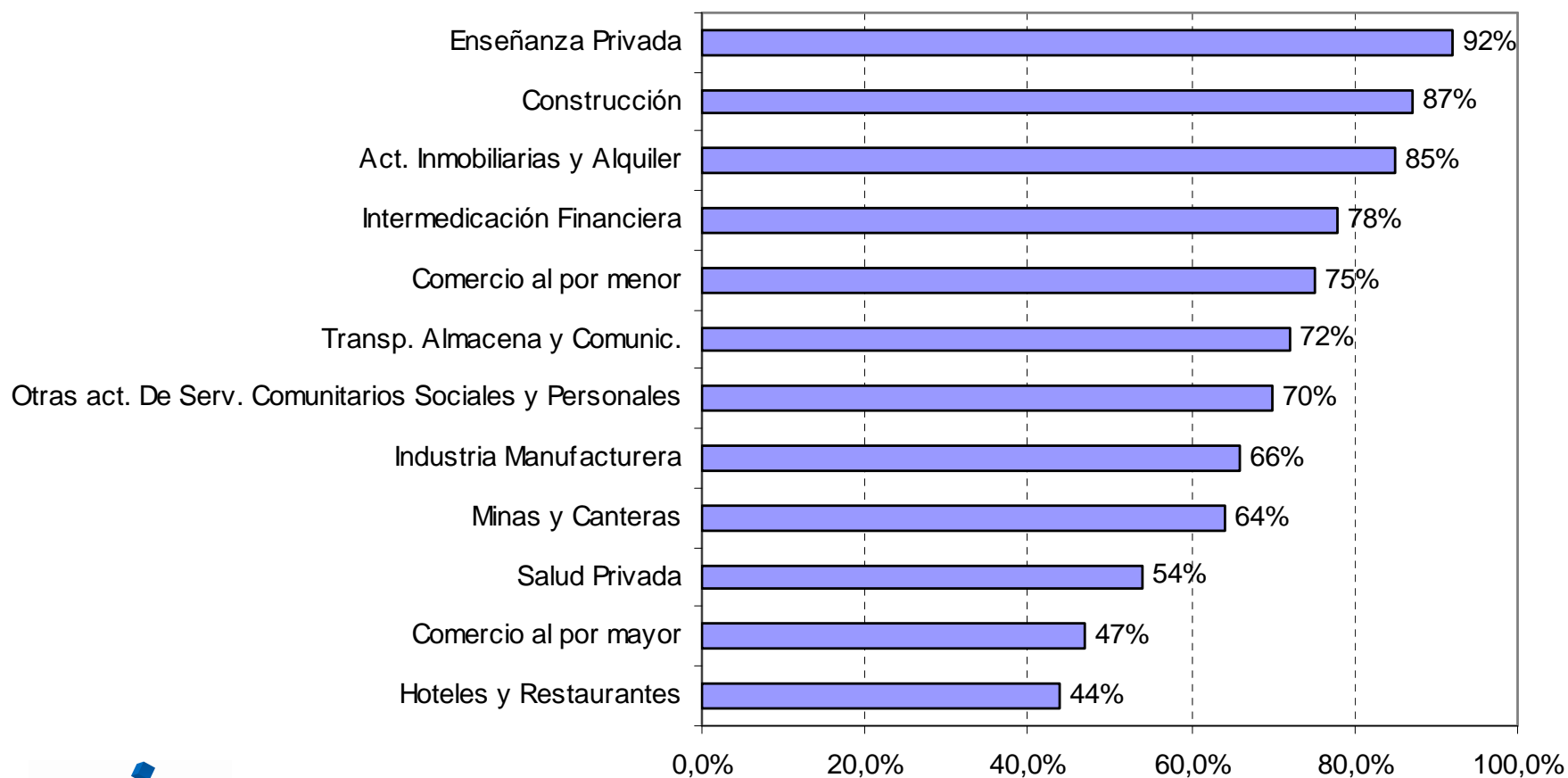
Actividades* Realizadas en Internet año 2006



Indicadores de Desarrollo Digital del Chile

Indicadores de Uso y Acceso en Empresas

Acceso a Internet en Empresas por sector Económico



Acceso a Internet en la Empresas

		2002	2006
Proporción de PYME con computador		62,7%	74,2%
Proporción de PYME con conexión a Internet		41,8%	66,0%
Proporción de PYME con Internet por tipo de conexión	Conmutada	55,6%	6,2%
	Dedicada	42,8%	91,9%
Proporción de empresas con red local (LAN)		41,3%	66,6%
Proporción penetración de Internet según tamaño de la empresa*	Pequeña	37,0%	62,0%
	Mediana-Pequeña	68,0%	87,0%
	Mediana	85,0%	96,0%
	Grande	93,0%	98,0%
	Total	44,0%	68,0%

Fuente: Estudio: "Acceso y Uso de Tecnologías de Información y Comunicación en las Empresas Chilenas"

*Clasificación según SII

Acceso de los Empleados en la Empresa

	2002	2006
Proporción de empleados con acceso a Internet	10,3%	51,4%
Proporción de empleados que trabajan con computador	60,9%	60,2%

Fuente: Estudio: "Acceso y Uso de Tecnologías de Información y Comunicación en las Empresas Chilenas"

Uso de Internet en la Empresa

		2002	2006
Proporción de empresas que compran por Internet*		4,7%	19,9%
Proporción de empresas que venden por Internet		2,7%	12,1%
Proporción de las ventas por Internet sobre ventas totales anuales**	Menos del 1%	24,4%	10,9%
	Entre 2% y 5%	31,2%	7,7%
	Entre 6% y 10%	12,0%	14,2%
	Entre 11% y 25%	3,1%	14,6%
	Entre 26% y 50%	10,5%	31,1%
	Más del 50%	6,5%	13,8%
	No sabe/No responde	12,4%	7,6%

Fuente: Estudio: "Acceso y Uso de Tecnologías de Información y Comunicación en las Empresas Chilenas"

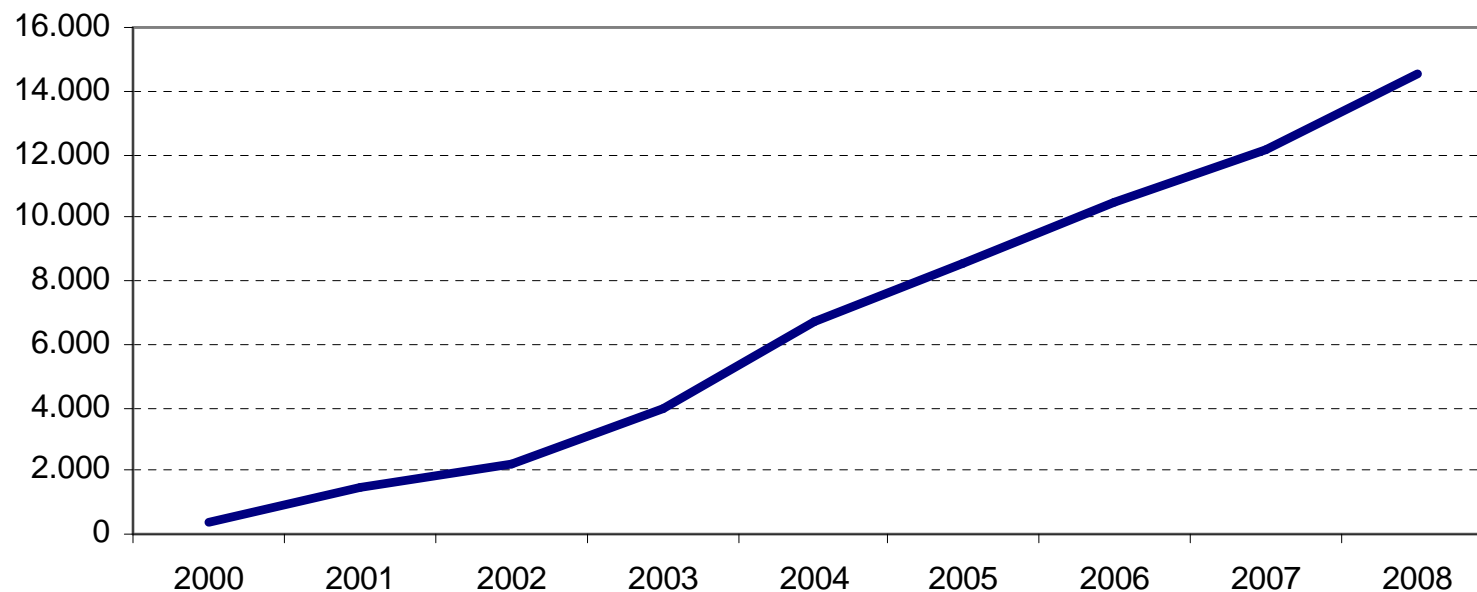
*%Sobre el total de empresas estudiadas

** % Sobre el total de empresas que venden por Internet

	2005	2007
Proporción de empresas con página WEB	70,3%	68,1%

Fuente: Estudio: "La empresa chilena en la economía de la información: Principales resultados de la segunda encuesta BIT-Chile 2007"

Ventas por Internet



	2000	2001	2002	2003	2004	2005	2006	2007	2008
Valor ventas por Internet (USD Millones)	341	1.446	2.231	3.972	6.753	8.520	10.520	12.115	14.558

Fuente: Estudio: "La Economía Digital en Chile 2009", Cámara de Comercio de Santiago

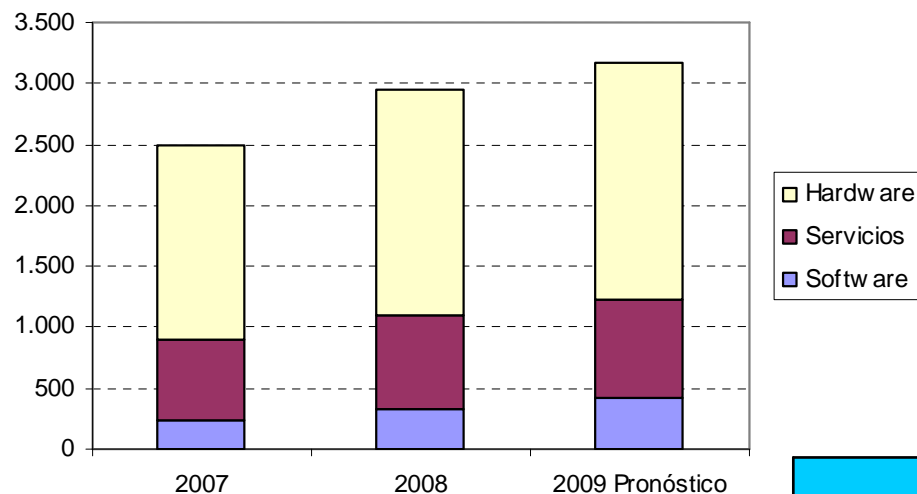
Indicadores de Desarrollo Digital del Chile

Indicadores de la Industria TIC



Crecimiento de la Industria TIC

Ventas Anuales Industria TIC (Millones de USD)



		2007	2008	2009 Pronóstico
Crecimiento de las ventas de la Industria respecto al año anterior*		21,6%	18,0%	8,0%
Valor ventas anuales de la industria TIC (Millones USD)*	Software	236	337	421
	Servicios	669	754	803
	Hardware	1.596	1.852	1.943
	Total	2.501	2.943	3.167

*Fuente: ACTI

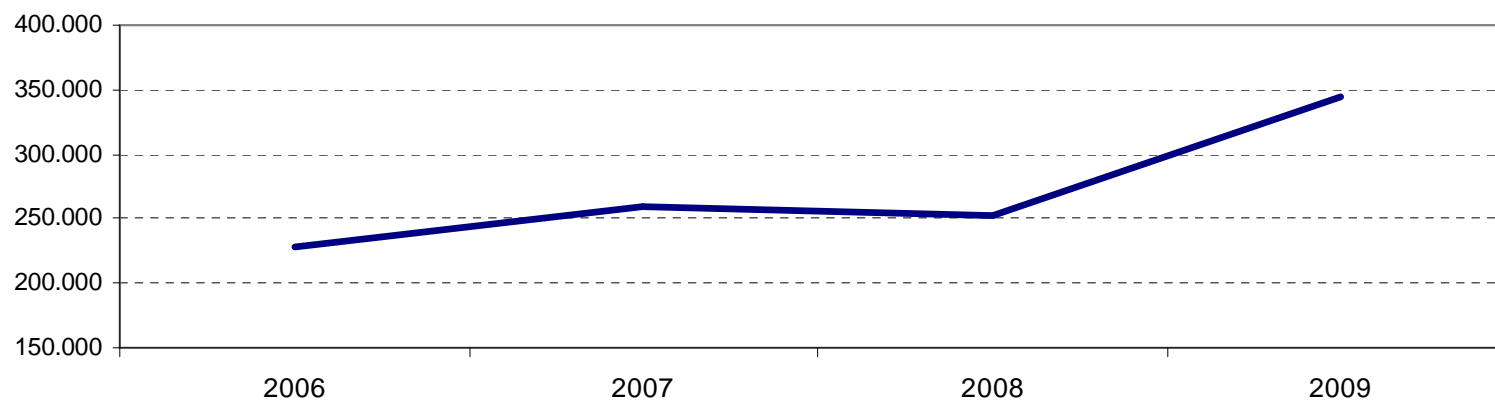
Indicadores de Desarrollo Digital del Chile

Indicadores de Gobierno Electrónico



Servicio en línea portal www.chileclic.gob.cl

Promedio Mensual de Visitas ChileClic (ex Trámite Fácil)



		2001	2002	2003	2004	2005	2006	2007	2008	2009*
Número de visitas a ChileClic (ex Trámite Fácil)	Promedio Mensual						227.918	260.009	252.463	344.675
	Anual						2.735.015	3.120.106	3.029.561	2.757.399
Número de tramites en línea ChileClic (ex Trámite fácil)		12	135	220	300	350	390	420	440	449



Fuente: Estrategia Digital

* Datos a agosto de 2009



Servicio de Impuestos Internos y ChileCompra

	2006	2007	2008	2009
Proporción de declaraciones de renta por Internet	97,0%	97,0%	98,0%	98,3%
Proporción de declaraciones de IVA por Internet	49,0%	53,0%	58,0%	
Proporción de boletas honorarios emitidas a través de Internet	84,0%	88,0%	91,0%	
Porcentaje total de declaraciones por Internet	57%	60%	64%	

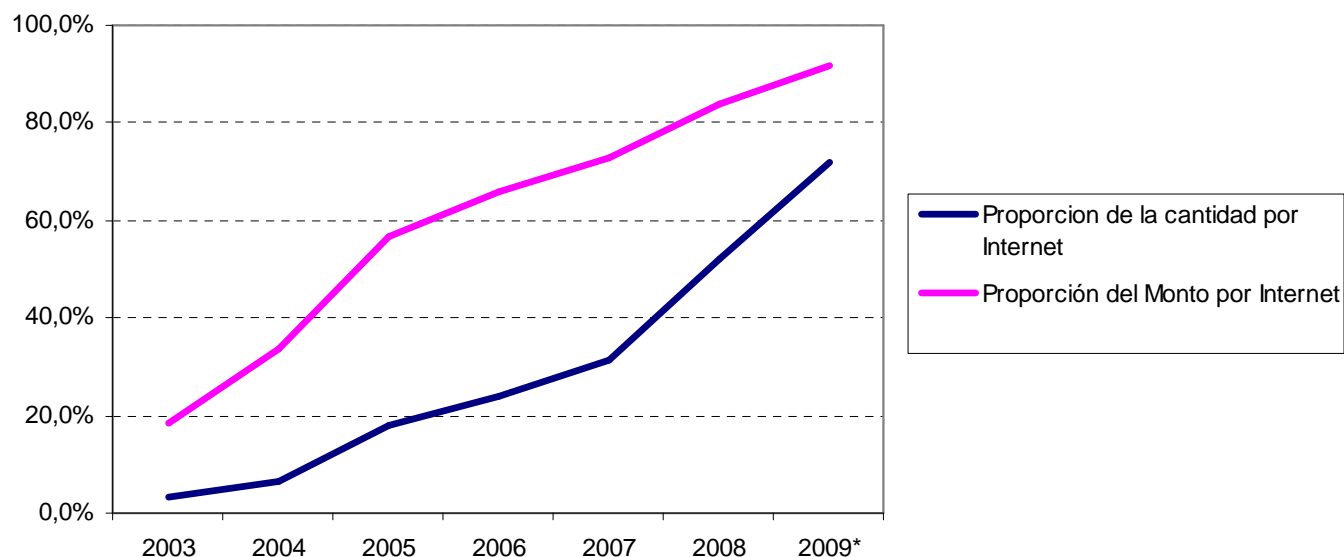
Fuente: SII

	2005	2006	2007	2008
Número de proveedores activos en ChileCompra	164.022	224.092	270.031	311.239*
Valor de las transacciones realizadas por ChileCompra (M USD)	2.876.678	3.466.134	4.458.299	5.045.750
Órdenes de compras emitidas por ChileCompra	917.145	1.230.424	1.491.054	1.637.877
Crecimiento de órdenes de compras emitidas por ChileCompra	142,0%	34,2%	21,2%	9,9%

Fuente: ChileCompra

* Estimado

Cotizaciones Previsionales



	2003	2004	2005	2006	2007	2008	2009*
Proporción de las declaración de cotizaciones previsionales por Internet	3,2%	6,3%	18,0%	23,7%	31,3%	51,9%	71,8%
Proporción del monto de las declaración de cotizaciones previsionales por Internet	18,5%	33,6%	56,6%	65,9%	72,7%	83,8%	91,9%

Fuente: Instituto de Previsión Social (IPS)

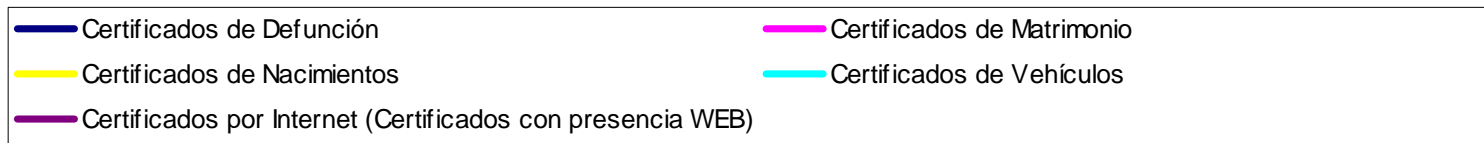
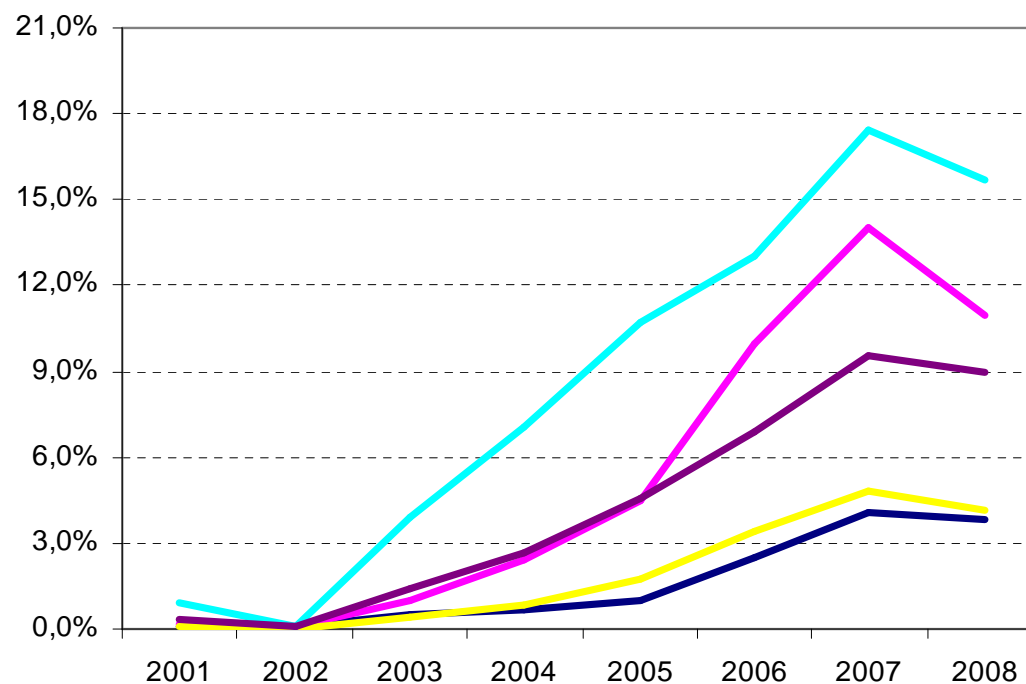
*Datos del año 2009 corresponden a enero, febrero y marzo.

Servicio de Registro Civil e Identificación

		2001	2002	2003	2004	2005	2006	2007	2008
Proporción de los certificados de Defunción	Internet	0,1%	0,0%	0,5%	0,6%	1,0%	2,5%	4,1%	3,8%
	Oficina	99,9%	100,0%	99,5%	99,4%	99,0%	97,5%	95,9%	96,2%
Proporción de los certificados de Matrimonio	Internet	0,1%	0,0%	1,0%	2,4%	4,5%	10,0%	14,0%	10,9%
	Oficina	99,9%	100,0%	99,0%	97,6%	95,5%	90,0%	86,0%	89,1%
Proporción de los certificados de multas impagas	Internet								62,8%
	Oficina								37,2%
Proporción de los certificados de Nacimiento	Internet	0,1%	0,0%	0,4%	0,8%	1,7%	3,4%	4,8%	4,1%
	Oficina	99,9%	100,0%	99,6%	99,2%	98,3%	96,6%	95,2%	95,9%
Proporción de los certificados de Vehículos	Internet	0,9%	0,1%	3,9%	7,1%	10,7%	13,0%	17,4%	15,7%
	Oficina	99,1%	99,9%	96,1%	92,9%	89,3%	87,0%	82,6%	84,3%
Proporción de certificados emitidos por Internet sobre el total de disponibles en la WEB	Internet	0,3%	0,0%	1,4%	2,7%	4,5%	6,9%	9,6%	9,0%
	Oficina	99,7%	100,0%	98,6%	97,3%	95,5%	93,1%	90,4%	91,0%

Fuente: Servicio de Registro Civil e Identificación

Evolución de Trámites por Internet del RCel



Tesorería General de la República

		2008	
		Según valor	Según cantidad
Proporción de las recaudaciones totales según canal de pago	Pagos en Internet	63,5%	42,9%
	Pago otros medios	36,5%	57,1%
Proporción de pagos de Contribuciones según medio de pago	Pagos medios no Electrónicos	66,1%	60,0%
	Pagos Portal Servicio de Impuestos Internos	27,7%	31,2%
	Pagos Portal Tesorería General de la República	6,2%	8,8%

Fuente: Tesorería General de la República

TIC en Municipios

	2008
Proporción de municipios con conexión a Internet	99,4%
Proporción de municipios con páginas WEB	79,0%
Proporción de municipios que ofrecen trámites en línea	14,4%

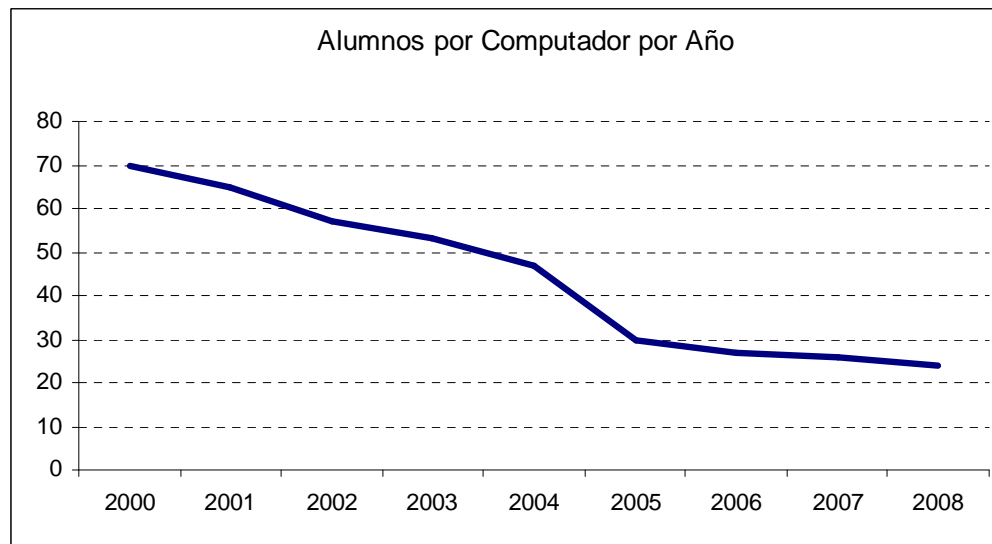
Fuente: Estudio Niveles de Digitalización en Municipios, Secretaría Ejecutiva de la Estrategia Digital

Indicadores de Desarrollo Digital del Chile

Indicadores de Educación



TIC en la Educación



	2000	2001	2002	2003	2004	2005	2006	2007	2008
Alumnos por computador	70	65	57	53	47	30	27	26	24
Número de establecimientos conectados a Internet	4.000	4.300	4.900	4.900	5.550	5.960	6.344	6.536	6.835

Fuente: Enlaces, Ministerio de Educación